

DINAS PENDIDIKAN KABUPATEN SLEMAN



PPDB SMP TAHUN 2023

Sleman, Mei-Juni 2023



Dasar Hukum



01

Permendikbud Nomor 1
Tahun 2021

02

Peraturan Bupati Sleman
Nomor 7.3 Tahun 2019 &
Nomor 17.1 Tahun 2021

03

Surat Edaran Kemendikbudristek
Nomor 7978/A5/HK.01.04/2023
Tgl 7 Maret 2023

04

Perkadisdik Nomor 040
Tahun 2023



Ketentuan PPDB SMP



Umum

- 1) Lulus SD/MI/Paket A
- 2) Usia maks. 15 tahun, kecuali Afirmasi

Sistem

Daring/Online
&
Luring/Offline

Daya Tampung

32 siswa
per rombel/kelas
(Lampiran II)

Jalur Pendaftaran SMP Negeri



01

Min. 50%

ZONASI

- Radius
- Wilayah



02

Max. 15%

AFIRMASI

- KK Miskin
- Disabilitas



03

Max. 5%

PINDAH TUGAS/ Anak Guru



04

Max. 30%

PRESTASI

- 25% KK Sleman
- 5% KK Luar

Pengecualian Jalur

Sekolah Swasta

**Sekolah Kelas Olahraga
Sekolah Kelas Berasrama**



Alur Pendaftaran PPDB SMP Tahun 2022

(<https://sleman.siap-ppdb.com>)

01	Siapkan berkas persyaratan, pengajuan akun secara online, dan cetak bukti.	12 s.d 21 Juni
02	Pengumpulan berkas persyaratan ke salah satu SMPN tujuan.	12 s.d 21 Juni
03	Verifikasi berkas oleh Operator SMP, cetak tanda aktivasi akun/token.	12 s.d 21 Juni
04	Pendaftaran PPDB (pilih jalur dan SMP tujuan) dan pemantauan hasil seleksi.	11 s.d 21 Juni
05	Hasil seleksi dan daftar ulang/lapor diri.	14 s.d 22 Juni

AFIRMASI

KK Misikin

01

Bagi anak dari keluarga ekonomi tidak mampu

02

Warga Miskin sesuai database Dinas Sosial/ Pemegang KK Miskin

03

Penduduk Sleman tidak dibatasi waktu, Lintas Zona, Pilih 3 SMP Negeri

04

Pengajuan akun online, pengumpulan berkas, dan pendaftaran online

05

Seleksi berdasarkan:

- 1) Usia
- 2) Nilai hasil belajar
- 3) Urutan pilihan sekolah

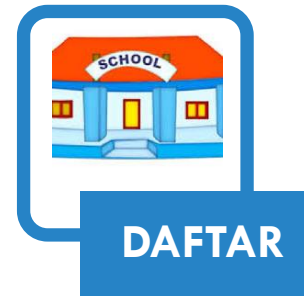
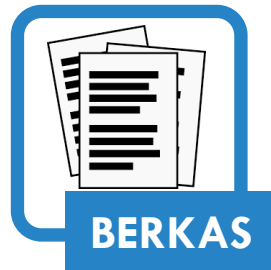


Tata Cara Pendaftaran Afirmasi KK Miskin SMP Negeri

<https://sleman.siap-ppdb.com>

12 – 13 JUNI

Kumpul dokumen : Akun, KK
Akta, SKL/Surket kls VI, SKHB, KK
Miskin



12 – 13 JUNI

Isi formulir *online*
sampai lengkap

12 – 13 JUNI

Verifikasi Berkas
oleh panitia SMP

12 – 13 JUNI

Online, pilih maks 3
SMPN, ubah satu kali

14 JUNI

Hasil Seleksi &
Daftar Ulang



Afirmasi Disabilitas

01

Bagi Penyandang Disabilitas yang memiliki surat keterangan hasil assesmen dari psikolog Puskesmas

02

Penduduk Sleman tidak dibatasi waktu

03

Lintas zona, pilih 1 SMP Negeri

04

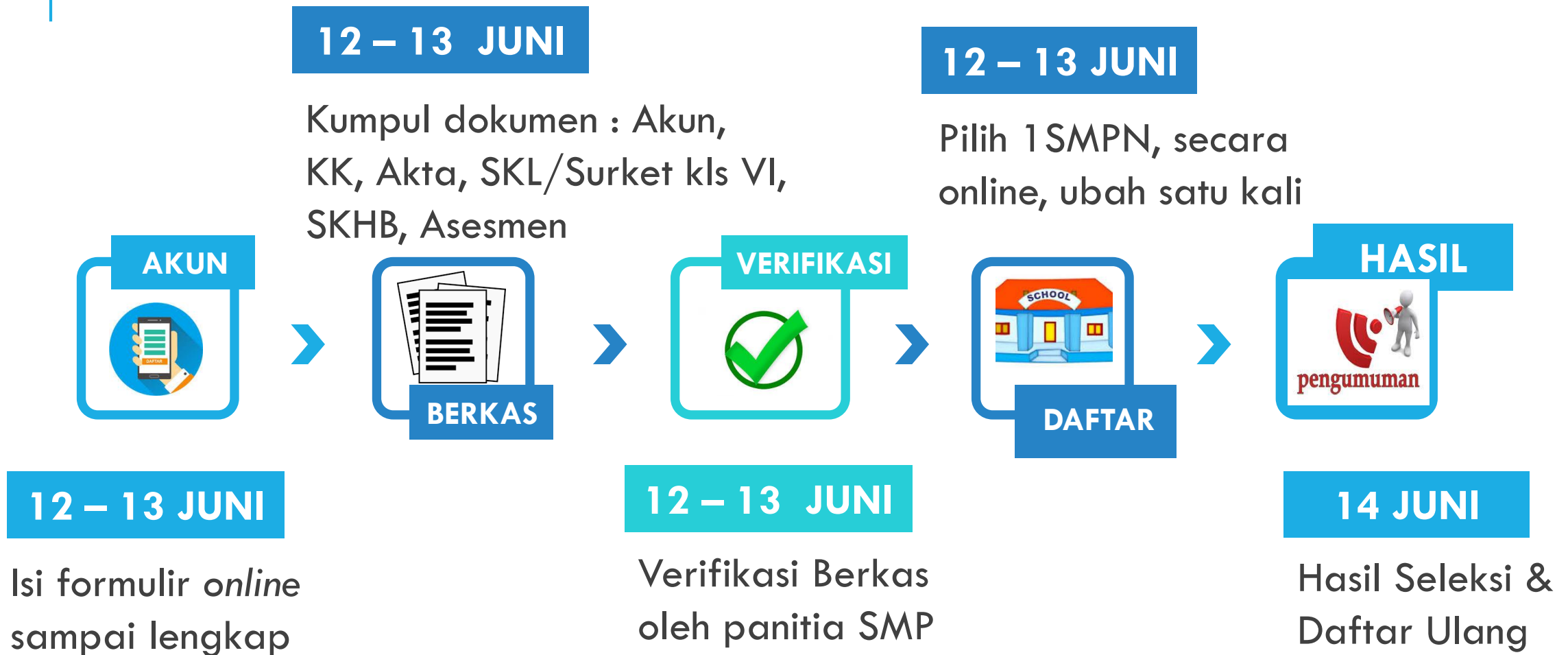
Pengajuan akun online, pengumpulan berkas, dan pendaftaran online

05

Seleksi berdasarkan:
1) Usia
2) Nilai hasil belajar

Tata Cara Pendaftaran Jalur Afirmasi Disabilitas

<https://sleman.siap-ppdb.com>





PINDAH TUGAS SMP Negeri

01

Bagi anak yang mengikuti
kepindahan tugas orang tua/
wali (sk mutasi 2020-2023)

02

Atau anak guru di sekolah tujuan

03

Penduduk Luar Sleman (Mutasi),
Penduduk Sleman/Luar (Anak Guru)

04

Pengajuan online, pengumpulan berkas,
pendaftaran online

05

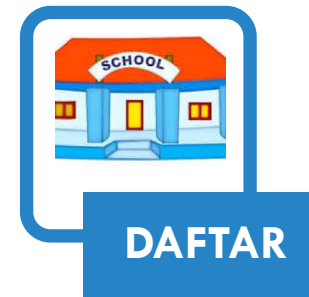
Seleksi berdasarkan:
1) Nilai hasil belajar
2) Usia

Tata Cara Pendaftaran Pindah Tugas SMP Negeri

<https://sleman.siap-ppdb.com>

14 – 15 JUNI

Kumpul dokumen : Akun, KK
Akta, SKL/Surket kls VI,
SKHB, SK Mutasi



12 – 15 JUNI

Isi formulir *online*
sampai lengkap

14 – 15 JUNI

Verifikasi Berkas
oleh panitia SMP

14 – 15 JUNI

Online, pilih 1 SMPN,
ubah satu kali

16 JUNI

Hasil Seleksi &
Daftar Ulang



JALUR PRESTASI

SMP Negeri

01

Bagi anak yang memiliki jumlah nilai gabungan & nilai prestasi minimal 245

02

Nilai prestasi tidak wajib, penambahan nilai tanggal 22 Mei – 5 Juni

03

Penduduk Sleman atau Luar Sleman tidak dibatasi waktu

04

Pengajuan online, pengumpulan berkas, pendaftaran online

05

Seleksi berdasarkan:

- 1) Nilai gabungan + nilai prestasi = 245,00
Contoh: $245+0 = 245,00$ atau $239+6 = 245,00$
- 2) Urutan pilihan sekolah
- 3) Usia

Tata Cara Pendaftaran Jalur Prestasi SMP Negeri

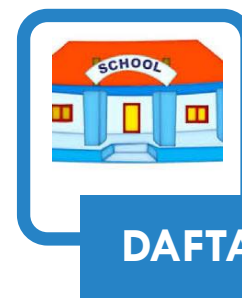
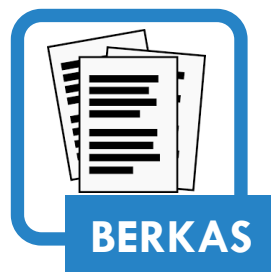
<https://sleman.siap-ppdb.com>

14 – 15 JUNI

Kumpul dokumen : Akun, KK
Akta, SKL, SKHB, ASPD &/
Tambah Nilai

14 – 15 JUNI

Online, pilih 3 SMPN,
ubah satu kali



12 – 15 JUNI

Isi formulir *online*
sampai lengkap

14 – 15 JUNI

Verifikasi Berkas
oleh panitia SMP

16 JUNI

Hasil Seleksi &
Daftar Ulang

Tata Cara Pendaftaran Zonasi Radius SMP Negeri

<https://sleman.siap-ppdb.com>



ZONASI WILAYAH

SMP Negeri

01

Berdomisili dalam wilayah tertentu dari SMPN tujuan

02

Zonasi berbasis Kalurahan

03

Penduduk Sleman terdaftar 1 Tahun (maks 1 Juli 2022)

04

Pengajuan akun *online*, kumpul berkas, pendaftaran *online*

05

Seleksi berdasarkan:

- 1) Zona
- 2) Nilai gabungan: ASPD & Rapor
- 3) Urutan pilihan sekolah

Perhitungan Peringkat di SMP Negeri

01

Zona

1

Dalam Zona

2

Luar Zona

3

Luar Kabupaten

02

**Nilai
Gabungan**

Bagi Calon Peserta Didik lulusan DIY/Luar DIY

Nilai ASPD
x 60%

Rata-rata nilai hasil belajar x 40%
(Jumlah Rata2 Nilai Rapor 5
Semester. Mapel B.Indo, Mat, IPA)

03

**Urutan Pilihan
Sekolah**

1

Pilihan I

2

Pilihan II

3

Pilihan III

Tata Cara Pendaftaran Zonasi Wilayah SMP Negeri

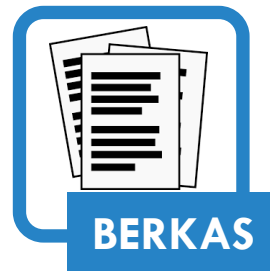
<https://sleman.siap-ppdb.com>

19 – 21 JUNI

Kumpul dokumen : Akun,
KK, Akta, SKL, SKHB, ASPD

19 – 21 JUNI

Online, Pilih maks 3
SMPN, ubah satu kali



12 – 21 JUNI

Isi formulir *online*
sampai lengkap

19 – 21 JUNI

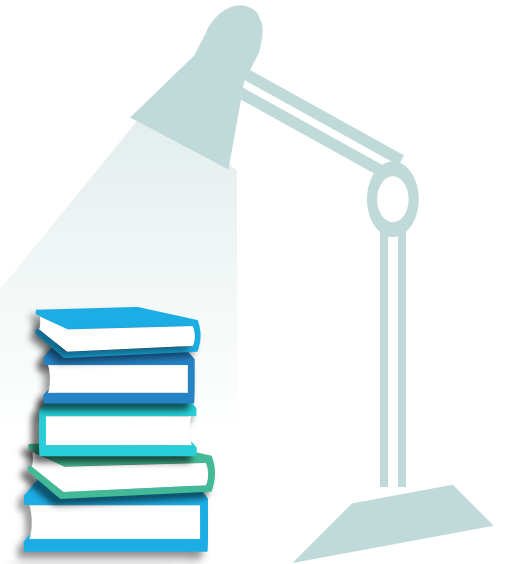
Verifikasi Berkas
oleh panitia SMP

22-24 JUNI

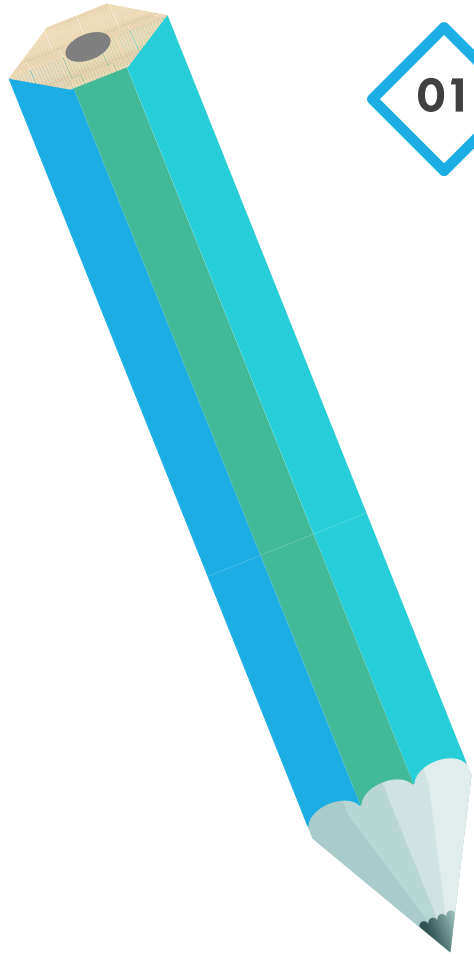
Hasil Seleksi &
Daftar Ulang

Ketentuan - ketentuan lain

- 1. Pendaftar dapat melakukan perubahan pilihan sekolah sesuai jalur pendaftaran 1 kali sebelum penutupan pendaftaran**
- 2. Pendaftar yang dinyatakan diterima pada salah satu jalur pendaftaran, tidak bisa mendaftar di jalur yang lain**
- 3. Operator PPDB SD agar lebih cermat ketika dimintai tolong siswanya untuk daftarkan SMP (jalur, titik radius, pilihan sekolah)**



ASPD untuk Lulusan Luar DIY/Lulusan Tahun Lalu



01

Ketentuan Peserta

Calon pendaftar yang belum memiliki nilai ASPD DIY Tahun 2023, baik Penduduk Sleman/Luar Sleman, khusus pendaftar jalur prestasi dan zonasi wilayah.

* ASPD yang diselenggarakan oleh Dinas Pendidikan Kab/Kota dalam DIY berlaku.

02

Pendaftaran ASPD

Mengisi formulir online tanggal 22 Mei – 30 Mei 2023 melalui:

<http://bit.ly/daftar-aspd-sd-luar-DIY-2023>

03

Pelaksanaan ASPD

Hari & Tanggal:

Senin-Selasa, 5-6 Juni 2023

Waktu:

Pukul 07.30-14.00 WIB

Tempat: SMP Negeri 1 Sleman

04

Pengambilan Hasil ASPD

Hari & Tanggal:

Kamis, 8 Juni 2023

Waktu:

Pukul 07.30-14.00 WIB

Tempat:

Dinas Pendidikan Kab. Sleman

JALUR SMP SWASTA

01

Ketentuan Pendaftaran & Seleksi berdasarkan Keputusan Kepala Sekolah

02

Penduduk Sleman atau Luar Sleman tidak dibatasi waktu

03

Hasil seleksi & Daftar ulang dilaporkan melalui Bidang SMP dan di papan pengumuman sekolah



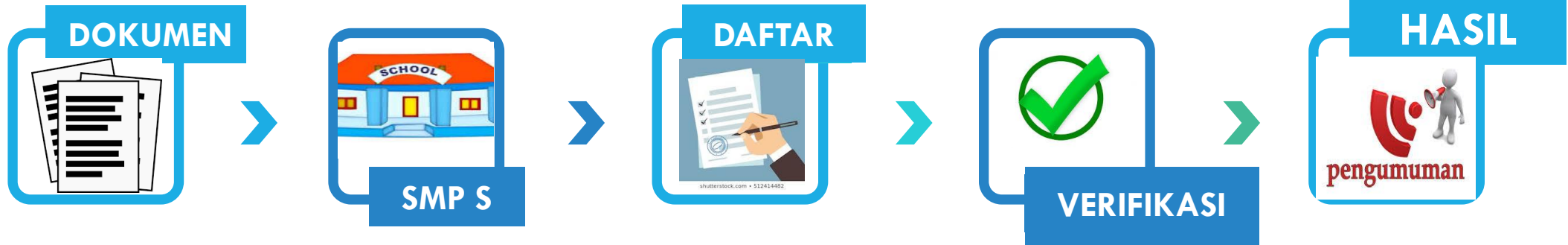
Pendaftaran PPDB SMP Swasta

12 – 26 Juni

- 2) Pilih 1 SMP Swasta,
Datang ke Sekolah Tujuan

12 – 26 Juni

- 4) Panitia Sekolah melakukan
Verifikasi Dokumen



12 – 26 Juni

- 1) Menyiapkan dokumen
persyaratan sesuai
ketentuan SMP

12 – 26 Juni

- 3) Menyerahkan dokumen
kelengkapan

27-28 Juni

- 5) Hasil Seleksi dan
Daftar Ulang

Hari Pertama Masuk Sekolah

Senin, 10 Juli 2023

**3 hari kegiatan
Pengenalan
Lingkungan
Sekolah**



Tanya - Jawab



CATATAN DISKUSI



A large, empty rectangular box with a blue border, intended for taking discussion notes. The box is positioned below the title and occupies most of the page area.



the end

Terima Kasih